

GEA
GehenSitztenLiegen

GRENZENLOS glücklich

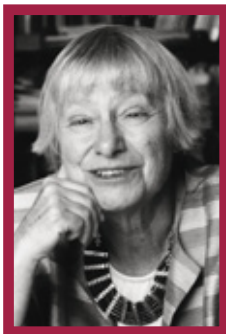
Absolut FURCHTLOS

IMMER in Schwierigkeiten

GehenSitztenLiegen

29 x in Österreich · 16 x in Deutschland · 1 x in Schweiz





Dorothee Sölle

HUNGER NACH SINN

Ich werde manchmal gefragt,
warum ich denn »immer noch« für
Gerechtigkeit,
Friede und die gute Schöpfung eintrete.
»Immer noch?« frage ich zurück,
wir fangen doch gerade erst an,
aus der Verbundenheit mit dem Leben
heraus,
zu kämpfen, zu lachen, zu weinen.
Wir können uns doch nicht auf das
geistige Niveau
des Kapitalismus zurückschrauben
und ständig »Sinn« mit »Erfolg«
verwechseln.

Mystik hat nichts mit Esoterik zu tun, sondern ist die *Erfahrung* der Einheit des Lebens. Mystische Lebenswahrnehmung, sagt die radikale Theologin Dorothee Sölle, ist dann auch die unerbittliche Wahrnehmung der Zersplitterung des Lebens in Wir gegen die Anderen, in arm und reich, unten und oben, schwach und mächtig ... – und das Leiden daran. Aus diesem Leiden erwächst der stärkste und langfristige Widerstand.



Anton Santl, du bist ein Poet mit deiner Kamera. DANKE für das wunderbare Titel- und Mittelseitenfoto.

Waldviertler

AKTIONS-Falken-Schau
im Hochschwabgebirge auf der
Rückseite!



*Liebe Freundinnen,
Liebe Freunde!!*

Schuhe machen ist viel Arbeit. So ist es. So wie es ist, ist es recht. Dummerweise! geht alles, was arbeitsintensiv ist, fort. Fort, ins »billigere« Ausland. Vorübergehend machte es den Anschein, als wären wir alle Nutznießer dieser neuen, globalen Wirtschaft. Unzählige Konsumgüter zu unglaublich günstigen Preisen. Nach und nach dämmert es, dass wir uns mit dieser grenzenlosen Schnäppchenjagd selber bestohlen haben. Ein Viertel der jungen Leute in Europa hat keine Arbeit. In Spanien und Griechenland sind es mehr als die Hälfte.

Arbeit ist mehr als Jobben, Geldverdienen und Konsumieren. Arbeit ist (idealerweise) eine Chance, eine Herausforderung, an der wir wachsen können. Vor allem die Handarbeit. In einem Buch habe ich es einmal so schön beschrieben gefunden ... in der Handarbeit werden innere Fähigkeiten außen sichtbar ... mit diesem Inneren müssen/sollen wir in Kontakt bleiben. Denn tief in unserem Inneren schlummern unsere höchsten Möglichkeiten. Um diesen Schatz zu heben, brauchen wir Stille und Ruhe, Familie und Freunde und natürlich auch Arbeit. Die Sehnsucht weist uns den Weg. Wenn wir diese Chance zu arbeiten nicht bekommen, sind wir ärmer, verstehen wir weniger von der Welt. Um ein sinnvolles Leben führen zu können, reicht es nicht aus, Konsument zu sein.

Jetzt gibt es uns, die Waldviertler Schuhwerkstatt, schon 30 Jahre lang. Halleluja. Wir freuen uns sehr. Doch sind wir traurig, dass fast alle Schuherzeuger, sie waren Freunde und Kollegen, kaputt gegangen sind. Nicht, weil sie faul oder schlampig gewesen wären. Nein. Die österreichische und die deutsche Schuhindustrie gehörten ohne jeden Zweifel zu den besten der Welt. Kaputt gegangen sind sie unter den unfairen Wettbewerbsbedingungen (siehe Seite 3).

Wir haben Glück gehabt. Unser Bündnis mit GEA und vielen treuen SchuhhändlerInnen, der Erfolg unserer eigenwilligen! Werbung, unser Werksverkauf und unsere fleißigen MitarbeiterInnen haben diese Entwicklung möglich gemacht. Unser Engpass ist der Fachkräftemangel. Drum will ich hier auch unseren Partnerfirmen in Ungarn und Tschechien danken. Denn nur durch die gute Zusammenarbeit können wir der starken Verkaufsnachfrage nachkommen. Diesen Verkaufserfolg wiederum münzen wir umgehend in eine Ausbildungsoffensive um. Bisher nahmen wir ein bis zwei Lehrlinge (Azubis). Heuer waren es sechs. So will ich unseren Lehrlingen fröhlich zurufen: »Schön, dass ihr da seid. Wunderbar. Ihr seid unsere Zukunft!«

Nun, liebe LeserInnen, will ich mich von euch mit den starken Worten auf unserer Titelseite verabschieden. Dorothee Sölle nennt diese Beschreibung des Lebens eine »mystische Übertreibung«: *Grenzenlos glücklich – absolut furchtlos – immer in Schwierigkeiten – »alles«* steht uns im Leben offen.

Das meint im Ernst

Heini Raudinger



Der Mainstream im Schuh-Business oder: So läuft das »normale?« Schuh-Business



ICH VERTEIDIGE die chinesischen Schuhe immer, wenn irgendjemand meint, diese Schuhe seien ein »Klumpert«, ein Wegwerfzeug, das nichts taugt. Meine Antwort lautet immer gleich: die Schuhe aus China sind genau so gut, wie die importierenden Konzerne es wollen. In der Regel läuft diese Art von Schuh-Business so: Der Schuh wird um knapp 5,- Euro in China eingekauft, dann kommt der Schuh ohne einen Groschen Abgaben* in die EU, dann steht er mit einem Preis von 19,90 bis 29,90 Euro im Regal. Mehr darf er nicht kosten, denn der/die Konsument/in soll beim Einkaufen nicht zu viel nachdenken. Schuhe in dieser Preislage dürfen nicht lange halten. Sie werden – wieder ohne viel nachzudenken – gekauft und schnell wieder weggeschmissen. Sollte es doch zu einer Reklamation kommen, bekommt die Kundin, der Kunde einfach ein neues Paar – das leuchtet ein, denn bei einem Einkaufspreis von meist nicht einmal 5,- Euro rechnet es sich nicht, wenn die Verkäuferin herumdiskutiert, den Schuh einschickt, auf die erledigte Reparatur wartet, dann die Kunden verständigt usw.

* Wenn wir einen Schuh zur Gänze im Waldviertel erzeugen, dann haben wir allein an den Löhnen der Arbeiterinnen und Arbeiter, die den Schuh fertigen, LohnNEBENkosten in der Höhe von mindestens 10,- Euro; der Schuh aus China zahlt keinen einzigen Cent Abgaben, er kostet im Einkauf weniger als 5,- Euro.



Zickig – nein danke oder: la vita è bella



DIESE REKLAMATIONSABWICKLUNG (wegschmeißen und durch neue Schuhe ersetzen) erwarten einige KundInnen auch von uns. Meine Antwort lautet immer gleich: Wir müssen und wollen den Wert der Arbeit und den Wert der hochwertigen Materialien, die in unseren Waldviertler-Schuhen stecken, achten und auch verteidigen. Wir wollen um das Recht bitten und kämpfen, einen kleinen Fehler ausbessern zu dürfen! (An dieser Stelle will ich mich bei unseren SchuhmacherInnen bedanken und ihnen großen Respekt zollen für die fast immer perfekte Arbeit. DANKE!) Manche »Fehler« sind so klein, dass sie in Wirklichkeit gar keine Fehler sind. Leder ist ein Naturmaterial. Wenn es Mückenstiche und kleine Verletzungen zeigt, ist das ein natürliches Merkmal. Jede Lederhaut stammt von einem Tier, das Spuren seines Lebens trägt. Gute SchuhmacherInnen müssen diese kleinen »Fehler« verarbeiten. Solche Teile wegzuschmeißen wäre bloß ein Zeichen von Inkompetenz. Freilich, wenn man dem Leder bei der Verarbeitung alle natürlichen Merkmale wegnimmt und diese dann mit unnatürlichen Oberflächen kaschiert, dann sieht man »natürlich« keine Fehler. Das wollen wir Waldviertler ganz sicher nicht. Drum heißt's nicht zickig sein, sondern daran Freude haben, dass uns die Natur so einen kostbaren Rohstoff wie Leder für unsere Waldviertler Schuhe und Taschen schenkt.



Du bist die GEA
(sie heißt wirklich so)



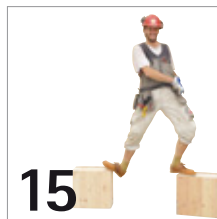
Du bist eine Taube



Du bist kein Hendl



Kinder, Kinder,
das ist keine Gans



Hier im Bild
seht ihr den Hans



Kommod Classic
ist schon alt



Die Kathi lässt
das völlig kalt.
Kathi ist die Beste



Und die, die da
liegt, geht heut'
noch zum Feste

Die Gruppe der Schuherzeuger ist sehr klein geworden. Dass wir zu den wenigen »Überlebenden« gehören, freut uns sehr. Die Region freut sich mit uns, denn seit dem Niedergang der Textilindustrie im nördlichen Waldviertel hat sie sich nie wieder ganz erholt. Ich stimme Richard Sennett, dem großen, amerikanischen Soziologen, vollinhaltlich zu, wenn er sagt, dass wir mit der Globalisierung (alles, was arbeitsintensiv ist, wird ausgelagert) und der High-Tech-Wirtschaft das Problem der Arbeitslosigkeit niemals lösen werden können. Es sei denn, wir holen uns Arbeiter zurück, die wir aus mangelnder Weitsicht, Wettbewerb und Geldgier in Billiglöhnländer verlegt haben. Die Jugendarbeitslosenrate in Europa liegt bei 25%, in manchen Ländern ist sie höher als 50%. Mit der hohen Abgabenlast auf Arbeit vertreiben wir die Arbeit regelrecht aus unseren Heimatorten. Hier im Bild sieht ihr viele Waldviertler MitarbeiterInnen auf der Scheibe, die in wenigen Wochen der Boden für unseren neuen Werksverkauf, dem wir zu einem wesentlichen Teil unser Überleben verdanken, sein wird. Wir danken dem Himmel und euch, unseren Kunden, auch.



Waldviertler

In dem Maße, in dem das Handwerk durch die Konkurrenz der Industrie ausgerottet wird und in dem der kleinere Unternehmer, einschließlich des Bauern, existenzunfähig wird, sind wir alle ganz einfach gezwungen, uns in unserer Lebensführung den Wünschen der Großproduzenten zu fügen, die Nahrungsmittel zu fressen und die Kleidungsstücke anzuziehen, die sie für uns für gut befinden, und was das Allerschlimmste ist, wir merken kraft der uns zuteil gewordenen Konditionierung gar nicht, dass sie dies tun.

KONRAD LORENZ

Die acht Todsünden der zivilisierten Menschheit (1973)



Grenzenlos glücklich Absolut furchtlos Immer in Schwierigkeiten*



*Recht hat sie, die Dorothee Sölle.
So ist das Leben, so soll es sein.



Wilderer und Jaga – stark und warm für Frau und Mann

Und »who is who« von den beiden? Am Futter werdet ihr sie erkennen. Beide sind bestens gefüttert. Der Jaga mit geschmeidigem Rindsleder-Futter. Der Wilderer mit echtem Lammfell. Und gutes Futter macht eine super Figur. Sieht man. Aus wasserabweisenden Oberledern mit der echten Flex-Naht!



Eisbären, Filzbären & die kleinen Bär'n

haben Kälte richtig gern. Denn alle Waldviertler Bären sind entweder mit dem gewachsenen Lammfell oder mit echtem Wollfilz gefüttert. Dank dieser warmen Futter ist den Füßen auch die ärgste Kälte wurscht und die Zehen lachen vergnügt im Frost.

Mit ihrem robusten, wasserabweisenden Oberleder und ihrer starken Profilsohle sind die Waldviertler Winter-schuhe das beste Rüstzeug für den Winter.



Jaga
in der
Saisonfarbe
tabasco
Größen: 35–48
€ 175,-



Jaga Wind, siehe Seite 7



Eisbär

in den Saisonfarben marille, pinie, nautica und beere.

Größe: 35–48 € 185,-

Wilderer in den Farben schiefer und herbstlaub. Größen: 35–48 € 195,-



Waldviertler®

Der kleine Eisbär – Art. 7

hat alle guten Waldviertler Eisbären-Gene. Weiches Schurwollfutter, robustes Oberleder und eine starke Sohle. Für 100 Schlittenfahrten nonstop. Saisonfarbe: gletscher.

Größen: 24–35 € 85,-



Filzbär

in der Saisonfarbe gletscher. Weitere Farben in den GEA-Läden

Größe: 35–48 € 185,-

Zur »Blütezeit« von meinem Konflikt mit der FMA (= FinanzMarktAufsicht) veranstalteten wir in Schrems ein Wecker-Konzert. Die Halle kochte (Youtube: Konstantin Wecker in concert 27.10. 2012). Alle spürten, was heute viele spüren: Wenn wir etwas ändern wollen, dann müssen wir uns selber auf den Weg machen. Als uns Wecker heuer im Frühling einlud, Sponsor bei seiner großen Tournee zu werden, dachte ich erst: Sponsor der Konstantin Wecker-Tournee? Wir mit den Schuhen, Taschen und Möbeln? Wecker mit seinen Liedern? Bis ich bemerkte habe, dass wir, GEA, Waldviertler und der Wecker, ja genau dasselbe wollen: → Eine gemeinsinnige Wirtschaft, die die Erde nicht zerstört, sondern achtet und liebt (mit Hochfinanz und Konzernen wird das nix). → Frieden (mit Medienhartz und Waffenhändlern wird das nix). → Freiheit (mit dem Recht und der Freiheit des Stärkeren wird das nix). → Spiritualität als eine Notwendigkeit in unserer Zeit, denn wir wissen, dass es mehr gibt als das, was wir wissen. Und so, lieber Konstantin, freuen wir uns sehr, mit dir »auf Tournee« gehen zu dürfen.



brennstoff

Hab mich niemals an Gesetze,
Dogmen oder Glaubenssätze,
Führer, höhere Gewalten
ohne Widerspruch gehalten.

Und mich führ'n auf meiner Reise
zum Verstehen viele Gleise.
Zwischen Zärtlichkeit und Wut
tut das Leben richtig gut.

KONSTANTIN WECKER



Zu sagen was ist, bleibt die revolutionärste Tat



W



Nordpol Et Südpol – Frostschutz made in Waldviertel

Das Waldviertel ist »berühmt« für seine langen, strengen Winter. »Dank« der vielen eiskalten Tage und Nächte haben wir gelernt, stärker als der Frost zu sein. Die Waldviertler Nordpol Et Südpol sind DIE Winterspezialisten. Mit echtem gewachsenen Lammfell – dem besten Warmfutter der Welt, mit robusten Gummisohlen und büffelstarken Pull-Up-Ledern. Frostschutz made in Waldviertel.



Schnee – ein echtes »Doubleface«

Unsere Edith ist unsere Leder-Expertin. Sie weiß, dass »Doubleface« der Fachausdruck für Leder ist, die auf der einen Seite die Haarseite des Felles zeigen, auf der anderen das glatte Leder. Der »Waldviertler Schnee« hat mehr als zwei Gesichter. Frau trägt ihn als Stiefelette, als Stulpenstiefel und als superlangen Schafstiefel. Wie es ihr gefällt. Schnee mit robuster Gummisohle, in den Farben caramello und tinte. Größen 35–43 € 235,—



Südpol für Damen in rosenholz und wackelstein. Größen: 35–43 € 235,—

Nordpol für Herren in jaques schwarz. Größen: 39–48 € 235,—

Wind Et Warmer Wind

Waldviertler

Der Waldviertler Wind ist »everyladies darling«. Und umgekehrt ist das genau so. Die Waldviertler Winde umschmeicheln, dank ihres elastischen Gummieinsatzes jedes fesche Wadl. Die robuste Gummisohle trägt die Ladies sicher und warm durch die kalten Tage. Und noch etwas: das echte Wollfilzfutter hält die zarten Füße in Größe 35–43 wohlig warm.

Wind mit Futter aus hochwertigem Rindsleder, in den Saisonfarben herbstlaub, flamingo und schiefer. € 199,—

Warmer Wind mit Futter aus warmem Wollfilz, in den Saisonfarben pinie und gletscher. € 209,—



Unser Seebag-Rucksack

ist ein wahrer Freigeist. Gregor Sieböck, der Weltenwanderer, war mit ihm auf Reisen und seitdem zieht es unseren Seebag, wie den Gregor, »in die Welt hinaus ins Leben«. Seebag ist ein netter, verlässlicher Wegbegleiter, wohin dich das Leben auch führen mag.

Seebag aus wasserabweisendem Baumwollgewebe € 199,—

Seebag aus geschmeidigem Leder € 235,—



Ein eigen-williges Erlebnis. Wir, Sylvi und ich, hatten das Glück, dass wir den letzten Workshop mit Bernie Glassman (Bernie ist 75) mitmachen durften. Mein Erstkontakt mit Bernie war sein Buch »Anweisungen für den Koch«. Für ihn als Zenmeister ist die Küche die Welt, und Kochen ist die Lebensaufgabe aller Menschenkinder. Was nun wird in dieser Küche gekocht? Immer das Beste aus dem was da ist. Dieses Rezept lässt sich immer anwenden. Bernie erzählte uns von seiner Greyston-Bäckerei in New York. Er gründete sie nur, weil er die irrsinnig hohe Obdachlosigkeit in seinem Stadtteil abschaffen wollte. Jetzt arbeiten in dieser Bäckerei rund 200 Leute. Sie backen auf höchstem Niveau. Unter den MitarbeiterInnen gibt es viele Drop-outs; ehemalige Drogendealer, ehemalige Prostituierte und Alkoholiker. Und diese Leute machen heute rund 20 Millionen Dollar Jahres-Umsatz. Die, die dort arbeiten wollen, tragen sich in einer Liste ein. Wenn ein/e Neuer gebraucht wird, kommt immer der/die Oberste in der Liste dran. Egal, ob schwarz oder weiß, ob aus der Haft entlassen oder Drogendealer. »Gekocht wird mit dem, was da ist.«

brenn
stoff

Die Tiefe der Erleuchtung eines Menschen
kann man daran ermessen, wie er anderen dient.

KOBO DAISHI
Gründer der Shingon Schule, 9. Jahrhundert

GEA
Gutes Essen. Gutes Leben.

Der eine wartet, dass die Zeit sich wandelt,

der andere packt sie kräftig an und handelt. Dante Alighieri



Koko
Tasche in melanzani
€ 189,—

Rosa Lux

Mimi
Tasche in borke
€ 139,—

Rosa Lux

Koko meets Madame Wunder ↗ Seite 17



Moulin Rouge

Mademoiselle Marizza geht mit ihrem Moulin Rouge in Nizza auf eine Pizza. La vita è bella. Sie kann leider nicht bleiben. Bon voyage, ma belle. Moulin Rouge in den Saisonfarben zottelzebra, flamingo und rosenholz.

Größen: 36–43 ab € 159,—



Moulin Rouge in rosenholz

Moulin Rouge in flamingo im Farbrausch mit unserer Kathi im ↗ Lexikon auf Seite 23

Rosa Lux

Waldviertler

Der Name der Waldviertler Stiefel »Rosa Lux« ist eine liebe- und respektvolle Verneigung vor der großen Rosa Luxemburg, die ihr Leben lang für Freiheit und Gerechtigkeit, diese zwei wichtigen Säulen des Menschseins, kämpfte.

Waldviertler Rosa Lux – für euch, ihr starken Frauen, in den schönen Saisonfarben borke und melanzani. Größen 36–43 € 189,—

Mimi-Taschentreff in 5 Farben im ↗ Lexikon auf Seite 20

Wing-Tasche

Die mit echtem Gurt und Horn. A4-tauglich mit praktischer Seiten- und Innentasche, Handfach, handgefertigten Hornschnallen und Trägern aus recycelten Autogurten. In pinie und rosenholz ab € 199,—



Königsadler flieg!

Du bist kein Hendl. Das super bequeme Fußbett schenkt deinen Füßen Wohlbehagen und verleiht deinen Schritten Flügel. Thank you for flying Waldviertler! In der Saisonfarbe pinie.

Größen: 36–46
€ 125,—



Goart

Übergangsschuh hätten unsere Großmütter wohl zu ihm gesagt. Ideal für die Zeit, bevor es richtig kalt wird. Wir sagen nix und lassen ihn von Dezember bis November durch die Straßen flitzen. Übergang ist immer. Goart in den Saisonfarben josta und tabasco. Größen: 36–46 € 115,—

Lieber Heini! (...) Du hast in deiner Berliner Rede drei Grundsätze erwähnt. Ich habe auch einen. Als ich 2005 von dem mächtigsten Geldinstitut des Landes an die Wand getrickt wurde, bin ich nach W: Neustadt gefahren, mit meinem letzten Geld, zur Schuldnerberatung. Die Leiterin persönlich hat sich meiner angenommen und gesagt: »Gegen eine Bank ist noch niemand angekommen, geben Sie auf, Herr Edelbauer! Es ist nicht möglich.« Auf dem Rückweg hat mich der Gedanke gepackt: DAS MÖGLICHE INTERESSIERT MICH NICHT – SONDERN NUR DAS UNMÖGLICHE! Und es hat sich wundersam gefügt. Da hab ich erkannt, dass das schon immer mein Grundsatz war und immer bleibt. Da fällt mir noch ein Grundsatz aus dem buddhistischen Erfahrungsschatz ein: »Fühle dich niemandem überlegen, unterlegen oder gleich.« (...) Saluti cordiali, Huhki. – Eine kleine Erklärung: Huhki ist einer unserer ganz wichtigen brennstoff-Autoren. Er ist ein überragender Mathematiker, kennt alle Philosophen, spricht viele Sprachen und ist in einer Weise mitfühlend, dass es ihm manchmal zuviel wird. Huhki, das kann ich gut verstehen.



Fühle dich niemandem überlegen, unterlegen oder gleich!





Auch im Winter hat der Hase eine ziemlich warme Nase

Doch WIR haben für die Füßchen zarte, warme!, liebe Grüßchen

Sieben Meilen Winterstiefel

Die Stiefel mit dem Stern / die haben alle gern / Sie lachen warm und heiter / im Winter geht's noch weiter. Leicht lachen haben's in den warmen Stiefeln, mit und ohne Stern – die jungen Damen und die kleinen Herrn. Warme, kuschelige Schurwolle für 1000 Schlittenfahrten non stop.



Geh Ninjo Winterstiefel
Größen: 19–26
€ 79,—

GehGuTiGut Art. 10 Größen: 24–35 € 89,—

Geh Gu Ti Gut

Geh Gut Ti Guts sind mit ihrem auswechselbaren Fußbett begehrte Erbstücke. Da lachen die kleinen Füße und die Muttis freuen sich auch. Geh Gu Ti Guts gibt's in den Größen 24–35



Art. 2

brombeere & oliv
€ 75,—



Art. 9

oliv & flamingo
€ 85,—



Art. 7

gletscher
€ 85,—

Geh Ninjo

Waldviertler

Kinderleicht. Die flexiblen Sohlen in unseren Lauferschuhen für die ganz Kleinen machen die ersten Schritte kinderleicht. Geh Ninjo gibt den kleinen Zehen genügend Platz und den Füßchen guten Halt. Das macht Sinn; denn die ersten Schritte im Leben gehören zu den ganz großen. Geh Ninjo in den Größen 19–26.



Winterschuh

oliv & flachs
€ 70,—

Halbschuh Schnürer

schiefer & veilchen
€ 65,—

Halbschuh Kletter

brombeere
€ 65,—

NEU

Wingu in jaques schwarz

Chui in jade

Twiga in walnuss



Cooler Beste Freunde

Wingu heisst der Neue in der G10-Bande. Wingu ist stark. Wingu ist durch und durch mit echtem Lammfell gefüttert. Wingu hat einen extra hohen Schaft – und er ist warm – und er ist cool und er ist winterfit. Vom Konsumentenmagazin wurden unsere G10 getestet und mit einem »sehr gut« benotet. Das finden wir cool. In den Saisonfarben walnuss, gletscher, jaques schwarz, jade und flamingo.



Chui Größen 27–40 ab € 79,—
Twiga Größen 27–40 ab € 89,—
Wingu in den Größen 35–40 € 119,—



1 + 1 = 1

Zwillingaktion

Sie zahlen 1 Paar und bekommen 2 Paar. Die brauchen Sie auch.



Es saß ein klein' wild' Vögelein auf einem grünen Ästchen.
Es sang die ganze Winternacht, sein Stimm tät laut erklingen.
»O sing mir noch, o sing mir noch, du kleines wildes Vögelein!
Ich will um deine Federchen dir Gold und Seide winden.«
»Behalt dein Gold, behalt dein Seid, ich will dir nimmer singen;
ich bin ein klein wild Vögelein, und niemand kann mich zwingen.«

Das wild' Vögelein, Minnelied aus Siebenbürgen, vor 1516. | Heini singt das Lied auf www.gea.at



Je mehr Bürger mit Zivilcourage ein Land hat, desto weniger Helden wird es einmal brauchen. FRANCA MAGNANI

Es ist gar nicht so lange her, da arbeiteten mehr als tausend Leute in den Schremser Steinbrüchen. Vor 30 Jahren waren es immer noch 600. Doch dann ging es nur mehr bergab. Denn seit den 90-iger Jahren kam mehr und mehr Granit aus China. Die Schremser Steinindustrie schrumpfte bis auf ungefähr 50 Leute. Dann kam Rudi Kammerer. Seit er im Jahr 2011 einen großen Steinbruch, der in Schwierigkeiten geraten war, übernahm, kam Leidenschaft in die Waldviertler Welt der Steine. Mit herausragender Qualität (der Schremser Granit ist dichter und daher frostbeständiger), Kompetenz und Zuverlässigkeit erobert Rudi Kammerer alte Märkte zurück. Besonders stolz ist er (nein, wir alle sind stolz darauf), dass nach der Wiener Körntner Straße jetzt auch die Mariahilfer Straße Waldviertler Boden bekommt. Eine wahrhaft nachhaltige Entscheidung: denn dieser Granit-Boden wird tausende Jahre halten. Und dann werden wir Jahrhunderte lang mit unseren Waldviertler Schuhen auf diesem Boden tanzen. | www.granitwerk-kammerer.at

W

Waldviertler

GUT DING BRAUCHT WEIL
GEREIFT IN 350 MILLIONEN JAHREN

Jetzt verlegt in der MARIAHILFERSTRASSE.
In Wiens größter Einkaufsstraße betrittst du Waldviertler Boden.

Der Waldviertler Granit gehört zu den ältesten Steininformationen am europäischen Kontinent. Vor 350 Millionen Jahren befanden sich hier 5.000 bis 7.000 Meter hohe Gebirgszüge, die die unteren Schichten, unseren heutigen Granit, mit ihrer ungeheuren Masse verdichteten und komprimierten. Dies ist der Grund, warum gerade der Schremser Granit zu den besten der Welt gehört.

GEA
Granitwerk Kammerer

Folge deinem Herzen, auch wenn es dich vom Pfade ängstlicher Seelen wegführt

Du bist Chefln von deinem Kopf und Fuß



Phönix

Mit ihm begann Anfang der 90er Jahre der kontinuierliche Aufstieg der Waldviertler Schuhwerkstatt. Warum? Der durchdachte Schnitt, seine gute Passform, der konsequente Einsatz wertvoller Materialien und die sorgfältige Verarbeitung machen den Phönix zum ausdauernden »Langstreckenläufer«, der (fast) jeder und jedem passt. Komm! Probier! In den Saisonfarben wackelstein, pinie und herbstlaub. Größen: 35–48



€ 155,—



Phönix in herbstlaub

Rast und Ruh
office@rastundruh.at



Tramper

Unsere Waldviertler Tramper werden im Herbst, wenn sich die Zugvögel zum Aufbruch in den Süden bereit machen, zumeist ein wenig unruhig. Tramper und Tramperrinnen treibt es in die Welt hinaus. In die Welt hinaus ins Leben! Mit echter Flex-Naht und starkem Lederfutter. Waldviertler Tramper gibt's heuer in den Saisonfarben tabasco und wackelstein. Größen: 35–48

€ 165,—



Der Kommod Flex

ist ein direkter Verwandter zum Kommod Classic. In den Genen gleich stark, unterschiedlich im Charakter. Schlanke Gummisohle und büffelstarke Leder in den Lederfarben josta und rote rose. Größen: 35–48

€ 145,—

Reflex – Sonntagsqualität für jeden Tag

Starkes Rindsleder, Hornschnallen, Metallverschlüsse und praktische Innen- und Außenfächer. Die Waldviertler Reflex ist nix schicki micki, sondern praktisch und stark.

Reflex klein € 199,—
Reflex groß € 229,—



Saisonfarbe wackelstein

Don't panic

Unser Werksverkauf (Ab-Hof Verkauf würden die Bauern sagen) platz(e) aus allen Nähten. Bald haben wir es geschafft. Hans-Georg baut uns eine große Jurte. Genau genommen baut er zwei. Genau in den Proportionen der mongolischen Jurte. Eine mit 20 Meter Durchmesser, die andere mit 14 Meter. Die eine soll unseren Verkauf beherbergen, die andere soll der Bewirtung unserer Gäste und Kunden Raum geben. Diese großen Holzbauten sind die größten Jurten, die er je gebaut hat. »Don't panic« hat Hans-Georg am Rücken seiner Jacke stehn – ... das entspricht sowieso unserem Firmengrundsatz Nr. 1: »Scheiß di net aun«.



Waldviertler



Oh, it's a KLAX

Yess! It's real! It's a real KLAX. It's cool. It's saubequem mit abnehmbarem Fersenriemchen. It's in der Saisonfarbe marille, in den Größen 35–48

um € 125,—

Jede Arbeit dient anderen Menschen. Der Busfahrer, der pünktlich abfährt und sicher den Bus steuert, dient den Menschen. Auch wenn er die Passagiere nicht kennt, so sorgt er sich doch darum, dass sie rechtzeitig ans Ziel kommen. Nicht nur die Krankenschwester und der Arzt, nicht nur der Seelsorger und der Therapeut dienen den Menschen. Bei ihnen spürt man, dass ihre Arbeit den Sinn hat, Menschen zu helfen, sie zu heilen und aufzurichten. Doch auch jeder, der seine Arbeit gut verrichtet, dient damit den Menschen. Wir alle leben vom Dienst anderer. Dass sich ein anderer freut über die Zuverlässigkeit meiner Arbeit, ist mir Motivation genug, sorgfältig zu arbeiten. *Anselm Grün, Das Buch der Lebenskunst*



Durch das Handwerk wird eine innere Fähigkeit außen sichtbar.





30 Jahre Waldviertler Schuhwerkstatt

30 Jahre aufrecht gehen, aufrecht stehen.
Eine geschätzte Qualität, eine oft vergessene Haltung



Flex Milagro

Der fesche Spanier trägt euch mit stolzem Schritt vom Stephansplatz bis nach Madrid. Mit seiner rutschfesten SE Sohle können sich Senora y Senores auf eine sichere und flotte Reise freuen. In der Saisonfarbe flachs. Größen: 36–48 € 199,—

Lord Slane

Weil sich kein Lord gerne zu seinen Schuhbandln bückt, hat der Waldviertler Lord einen bequemen Gummieinsatz. Elastisch.

Praktisch. Gut. Das mögen viele Herr'n ganz gern. In der Saisonfarbe schiefer.

Größen: 39–48 € 145,—



Franka

Dank ihres vifen Tragesystems ist die Waldviertler Franka Tasche UND Rucksack in einem. Wir wissen nicht, ob es daran liegt, dass sie so heiß begehrt ist. Wir wissen nur, dass eine Frau, die Franka erst einmal hat, keine andere mehr will. Wozu auch? Diese Tasche kann sowieso (fast) alles. Franka in der Saisonfarbe flachs € 279,—

Franka Hochformat im Lexikon auf Seite 20



Kommod Classic

Am 2. Mai 1984 war der erste Arbeitstag der Waldviertler Schuhwerkstatt in Schrems. 30 Jahre Waldviertler, das sind auch 30 Jahre Kommod Classic, 30 Jahre aufrecht gehen, aufrecht stehen. Eine geschätzte Qualität, eine oft vergessene Haltung. Hoch sollst du leben – und dich wird's noch lange, lange geben.

Größe 36–46 € 109,—



Waldviertler®



Madame Wunder und Mademoiselle Koko

haben das gewisse »Etwas«.

Chic sagen die Französinen wohl dazu. Aber »chic« allein genügt den beiden nicht. Madame hat zudem bestes Oberleder, Lederlaufsohlen und herausnehmbare Einlagen und Mademoiselle Koko legt großen Wert auf ihren guten Schnitt und ihr schlaues Innenleben. Und die Lederfarbe rote rose verstehen die beiden als »must have« wenn im Herbst in den Alleen die Blätter treiben.

Koko (Abb. oben)
Tasche in rote rose
€ 189,—



Madame Wunder
Größen: 35–44 € 179,—



TanzWUNDER

Hochqualitative Oberleder, feinstes Futterleder, die Sohlen grubengegerbt (Rendenbach-Sohle bürgt für Qualität) und eine grundsolide Verarbeitung sind die Grundlage für die Top-Qualität von unserem Tanzwunder. Top vom Scheitel bis zur Sohle. Unser Wunder ist ein Garant für Fußdialoge auf höchstem Niveau. In der Farbe schwarz geprägt. Größen: 39–48 € 220,—

Ohne Ruhe – keine Selbsterkenntnis. Ohne Selbsterkenntnis – kein Selbst-Sein. Der Weg dorthin braucht Ruhe. Seltsamerweise kann schweigende Stille das Tor zu den inneren Tiefen öffnen und wortlos Antworten auf die Frage nach dem Sein geben. Denn tief im Innern schlummern unsere größten Möglichkeiten. Nelson Mandela hat einmal gesagt, dass wir uns vor den realen Gefahren viel weniger fürchten als vor unserer eigenen Größe. Drum: Fürchte dich nicht! Scheiß' di ned au! – das sind wichtige Sätze. Sie wollen/sollen Mut machen. Denn nichts hindert uns mehr als die eigene Angst. Was hat das nun mit unseren GEA Möbeln zu tun? Eigentlich nix. Nur soviel: Möbel sind Mitbewohner; und wenn man schon einmal die Wahl hat, dann wäre man ja blöd, würde man mit einem Lackaffen, einem Angeber oder mit Sondermüll zusammenwohnen. Ja, ja, ja. Das stimmt schon. Ich spür's genau, ich meine das schon wieder im Ernst ... – Hi Hei

KOSMOS-Regalsystem

brenn
stoff

Man muss sich selbst erkennen. Alles Unglück in der Welt kommt daher, dass man nicht versteht, ruhig in einem Zimmer zu sein. Die Einsamkeit aber ängstigt deshalb, weil in ihr die Menschen unverdeckt sich selbst gegenübergestellt werden.

BLAISE PASCAL

GEA
Gute Möbel. Gutes Leben.

Die Besten im Bett

Und er kommt zu dem Ergebnis:
Nur ein Traum war sein Erlebnis



BlackBird

hält nix vom Winterspeck. Dank seiner vifen Konstruktion ist es wahrscheinlich das leichteste Vollholzbett der Welt. Ressourcenschonend, luftig, leicht ... – und außerdem preiswert. Das schätzen viele.

BlackBird-Bett in Buche geölt und gewachst, zum Beispiel 140 x 200 cm um € 570,-



1 GEA Leseturn, 210 cm € 144,- | 2 GEA Leseturn, 70 cm € 88,- | 3 GEA Leseturn, 140 cm € 111,- | 4 Schätzchen 5er € 165,- | 5 Schatz 3er+ € 205,- | 6 Gästchen Ansa € 95,- | 7 Zettelbox € 36,- | 8 Schubladl € 18,-

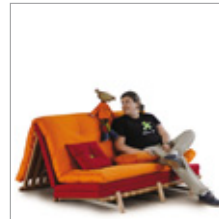
Mehr Modelle und Preise auf www.gea.at

Schnürchen Garderobe € 63,-



Gast und Gästchen auf Erden
Alle Modelle und Preise auf www.gea.at

Gästchen Vira
um € 280,-



Alpha mit 3fach verstellbarer Lehne. Sofa oder Bett. Wie es euch gefällt. **Alpha** 120 x 200 cm um € 1.030,-



Die Zachs – Leichtgewichte mit genialem Hocker-haxerl-Klick-System. **Zachl Hocker** € 69,- **Tische** ab € 175,-



Michelle Tischchen – »Let it be« im Kleinformat um € 890,- und »Move your ass« am **Move Hocker** um € 349,-



CHAOS 53 mit 4 Laden in Buche € 1.155,-

Mehr CHAOS auf www.gea.at

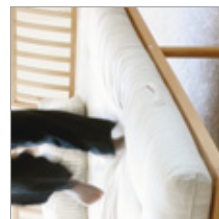


Fred & Frieda Bett und Sofa massive Buche 90 x 200 cm, mit TOP 77

ab € 1.715,-



Upside down & Sten, der Sessel – beste Tischsitten in massiver Buche. **Upside down** ab € 690,- **Sten** € 215,-



Die Besten im Bett GEA Naturmatratzen Top Qualität, 100% handmade im Waldviertel **TOP 77** ab € 430,-



Franka Hochformat

Unsere Franka hat eine große Schwester bekommen. Sie hat sich ein Mittelfach mit Zipp, in dem der Laptop Platz hat, extra gewünscht. Bittesehr. War gar nicht schwer. Franka Hochformat in schiefer

€ 289,-



Sag NEIN!

wenn dich die Kassiererin das nächste Mal fragt, ob du ein Plastiksackerl haben möchtest. Fast 23.000 Plastiksackerl pro Erdenbewohner sind verrückt. Also: Sag nein! **Volume** aus bunten Schweinsledern mit 100% kbA-Baumwollfütter in zwei Größen und 3 Ausführungen ab

€ 49,-



Verführt von dem Gedanken, dass es ein Morgen gibt, lebe ich mein Heute ohne Essenz.

ISHIN YOSHIMOTO

MOVE your ass, your mind will follow

Mehr gibt's über den MOVE, der längst ein Klassiker ist, nicht zu sagen. Doch:

»Bewege deinen A... und dein Geist wird folgen.«

Funktioniert wirklich.

MOVE statt € 379,-
um € 349,-



LEXIKON

100%
MADE IN
WALD4TEL



Mimi - vom Fleck weg Kult

Klein, stark und chic, mit vifem Ruck-Zuck-Rauszieh-Handyfach – so schreibt sie Waldviertler Taschengeschichte.

Mimi um € 139,-

Mehr Waldviertler Taschen
in den GEA-Läden



Lerche

Waldviertler Lerchen tanzen und singen, jodeln und springen. Straßenmusik für deine Füße. In der Lederfarbe nautica.
Größen: 36 – 46 € 109,-



Südsee im Schafspelz

Südsee plus Schaffell (medizinisch gegerbt) € 189,-



Fred und Frieda

ist ein Meisterstück. Der Materialverbrauch: minimal. Die Proportionen: optimal. Die wesentlichen Konstruktionsmerkmale bleiben sichtbar. Alle Teile aus massiver Buche bzw. Nuss, geölt und gewachst. Zum Beispiel in Buche, inkl. Betthaupt, 160 x 200 cm um € 1.500,-



Orient Express

Die Orient Express ist das Spitzenmodell unter den GEA-Matratzen. Fest, mittel oder (extra)weich, lässt es sich auf ihr herrlich träumen.

Orient Express ab € 730,-

Alle Preise & Maße von GEA-Betten und -Matratzen auf www.gea.at

Saddam Hussein hat Massenvernichtungswaffen. Das glauben wir nicht, das wissen wir.

ANDERS FOGH RASMUSSEN, NATO-Generalsekretär



Unsere Frau für's Besondere

Die Gabi treibt's manchmal ganz schön bunt. Sie macht seit vielen Jahren in der Waldviertler Schuhwerkstatt die Sonderanfertigungen. Ob Sonderleder, spezielle Größen oder besondere Weiten ... – alles, was in unseren Möglichkeiten liegt, versucht sie (und ihre Kolleginnen) umzusetzen. Super Gabi. Sonderwünsche

ab € 24,-



Putze wer will

Waldviertler brauchen nicht viel Pflege. Es ist aber mit den Schuhen wie mit der Freundschaft. Mit Pflege halten sie länger. Also, wer will putze! Zum Beispiel Ledercreme um

€ 7,50



Schuhreparatur ist Handarbeit

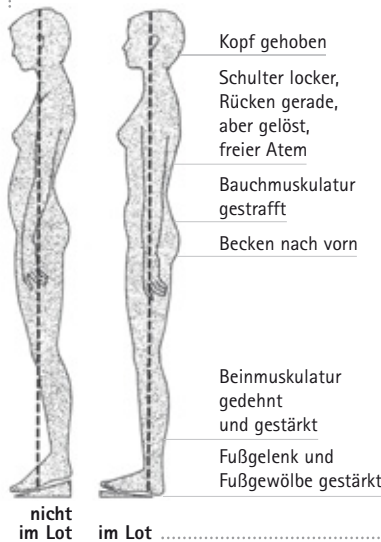
Waldviertler sind kein Wegwerfprodukt. Waldviertler sind's (fast) immer wert, repariert zu werden.

Waldviertler® LEXIKON



Ein junger Modesschuh fragt den Kommod Classic:

»Hej Alter, willst du ewig leben?«
Der Kommod Classic antwortet:
»Ja, mich wird's noch lange geben, denn ich lebe recht gesund, bin auch sonst ein wilder Hund, ich erwart' noch viel vom Leben!«
Darauf singt der Chor:
»Kommod Classic lebe hoch, darauf woll'n wir einen heben!«



Haltung bewahren

Vielen KundInnen tut der Minusabsatz vom Waldviertler Urmodell Kommod Classic (im Album auf Seite 17) gut. Sie erfahren rasch eine Verbesserung ihrer Körperhaltung. Das ist logisch. Selbstverständlich hat der Absatz einen starken Einfluss auf die ganze Körperhaltung. Logisch, dass eine bessere Haltung den Rücken entlastet. Drum sind viele Kreuzwehgeplagten dem Kommod Classic dankbar.



Zum 5000 km Service nach Schrems

Der Gregor weiß es nach 25.000 km in seinen Waldviertlern genau: Nach 5000 Kilometer musst du zum Sohlenwechsel in den Boxenstopp. Neubesohlungen, neue Fußbetten, Nähte ausbessern ... Wir reparieren alles, was möglich und sinnvoll ist, zu einem fairen Preis.

Waldviertler Generalservice ab € 49,-



Für Samtpfoten

Unsere Kathi schwärmt von den wunderbaren Arnika-Fußpflegeprodukten der Firma Crystal. Machen so schöne samtweiche Pfoten. Probier selbst!

Fußpeeling € 9,-
Arnika Aktiv Fußpuder € 16,-



Hirsch Natursocken

Beim Gregor Sieböck ist es verdammt hart, der Beste zu sein. Die Natursocken von Hirsch haben's geschafft. Sie sind Gregors absolute Lieblingssocken. Keine Blasen, angenehmes Klima im Schuh, Vitamin Zeh in kbT. Aus Flachs & Leinen oder Schafschurwolle ab € 10,90

Ich sehe das Neue nahen,
es ist das Alte. BERTOLT BRECHT



Polarstern

Er ist ein Fixstern am Waldviertler Winterhimmel. Wasserabweisende Leder, flexibel genäht, starke Profilsohle, sehr polartauglich. In der Lederfarbe kardamom. Größen: 35 – 48 € 235,-



Bulgarische Schafwoldecken NEBE

Mit ihnen kannst du den ganzen Herbst bei offenem Fenster schlafen und dich von den Vögeln wecken lassen. Diese dicken Schafwoldecken werden in einer kleinen bulgarischen Weberei gefertigt. Sie sollen euch auf einen farnefrohen Herbst einstimmen. Schönes kuscheln. **NEBE Schafwoldecken** aus 100% Schafwolle, 150 x 200 Zentimeter um € 69,-

WALDVIERTLER GÜRTEL



Gürtel WING € 49,-



Gürtel FLEX € 49,-



LEXIKON

W



Sonnen-Gut-Scheine

Zusätzlich zu unserem großen Sonnenkraftwerk wollen wir in der alten Anderl-Fabrik, 3 km von Schrems entfernt, alle Anlagen zur Energiegewinnung (wieder-)errichten. Sonne und Wind, Kleinwasserkraft und Holz weisen uns den Weg in eine lebensbejahende Zukunft. Das wollen wir miteinander zeigen.

Mach mit! Wie? Ganz einfach: Du investierst 200 Euro, wir zahlen 330 Euro (11 x 30,- Euro in Form von Warengut-scheinen) zurück. 1 x sofort nach Einzahlung, ab dann 10 x jährlich 30 Euro.

Interesse? Susi, unsere Chef-in der Sonne, weiß alles: susi@gea.at oder Telefon +43 2853 7650322



Schrems

Alle Damen, alle Herrn, tragen unsere Schrems recht gern. Der Spruch ist uralte, aber urgut. Schrems in diversen Farben. Größen: 35 – 48 € 59,-



GEA Netzen

Ihm geht der ganze Einkauf mühelos ins Netzen. Und du kannst ihn in der Hand oder über der Schulter luftig nach Hause tragen.

GEA Netzen € 109,-

GEA Netzen-Innentasche zum Einhängen € 21,-



Tramper vegan

Stadtnomade oder Weltenwanderer? Alle Waldviertler Flex-Modelle können gegen geringen Aufpreis auch vegan gefertigt werden. Ohne Leder oder andere tierische Materialien. Waldviertler Tramper in vegan braun. Größen: 35 – 48 € 165,-

We are Family – Die AD-Familie

Der AD-Hocker hat Familie bekommen. Der Nachwuchs – ein praktischer Kindertisch und ein kleiner Hocker – sind ihm wie aus dem Gesicht geschnitten. La vita è bella.

AD Tischerl

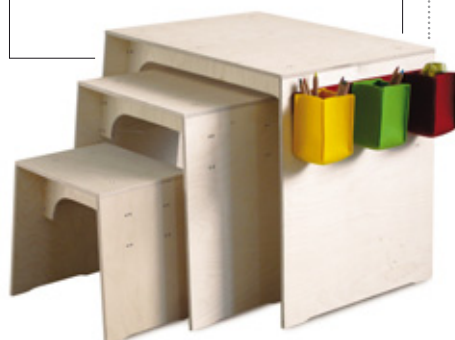
€ 109,-

AD Hocker € 79,-

AD Hockerl

€ 49,-

Alle AD-Family-Set-Preise auf www.gea.at





Keramikseminar
mit Miriam Urtz

GEA Akademie

GEA Akademie Kurse

Das Angebot der GEA-Akademie im Seminarzentrum der Waldviertler Schuhwerkstatt in Schrems reicht vom Schuhmacher- bis zum Drachenausbaukurs. Handwerk, Gesundheit, Wirtschaft und Musik sind die vier starken Arme. Mitten im Geschehen der Waldviertler Schuhwerkstatt kannst du hier deinen Sinnen vertrauen, das Eigene entwickeln und neugierig bleiben oder werden. Das ganze Kursangebot der GEA-Akademie, findest du auf

www.gea.at/akademie



Voilà, les deux belles, mademoiselle

Unsere Kathi in flamingo unbezahlbar
Moulin Rouge in flamingo € 159,-



LEXIKON



Der »brennstoff«

unsere philosophische Illustrierte, ist Nahrung für Herz und Seele. Mit einem Jahres-FörderABO ab 15,- Euro kannst du den *brennstoff* leben und unsere Möglichkeiten wachsen lassen. Zu einem FörderABO ab 50,- Euro erhältst du ein GEA-T-Shirt deiner Wahl. INFO +43 2853 76503-30 oder: brennstoff@gea.at

unsere Möglichkeiten wachsen lassen. Zu einem FörderABO ab 50,- Euro erhältst du ein GEA-T-Shirt deiner Wahl. INFO +43 2853 76503-30 oder: brennstoff@gea.at



brennstoff FörderABO PSK-Konto-Nr. 9.647.574, BLZ 60000, Konto lautend auf »Heinrich Staudinger GmbH« | IBAN: AT81 6000 0000 0964 7574
BIC: OPSKATWW | Kennwort: brennstoff
INFO +43 2853 76503-30 | brennstoff@gea.at

Den aktuellen **brennstoff** (Heftthema: Konsum-Totalitarismus) als PDF findest du auf unserer Website → www.gea.at
Die Printausgabe kannst du per E-Mail abonnieren (gratis; oder [brennstoff-FörderABO](mailto:brennstoff-förderabo@gea.at), siehe oben): brennstoff@gea.at

FMA Special



GEA T-Shirts

sind Kleidung für Herz und Seele ... und für den Bauch natürlich auch. In schwarz und weiß um € 18,-



Liebe Erd-Küsserin!

Danke, danke für dieses einzigartige Foto. Wie wir es so betrachtet haben, mussten wir richtig lachen. Wir haben uns so über dieses Foto gefreut, dass wir dich (am liebsten sofort) umarmen und küssen wollten. Vielleicht ergibt es sich (bald) einmal? Wo? Am liebsten bei uns im Waldviertel.

Herzlich willkommen!
rufen wir dir freudig zu.
Wir, die Waldviertler.
Alle.



Waldviertler



Es war, als hätt' der Himmel / die Erde still geküsst

Alle Waldviertler **FALKEN** umschwärmen die Erd-Küsserin. **FALKEN** in 5 Aktionsfarben statt 109,— um nur **89,—** Euro

► **GEA IN ÖSTERREICH**

- **WIEN** 1010, Himmelfortgasse 26
01/5121967 | himmel@gea.at
- **WIEN** 1070, Kirchengasse 24
nur Taschen & Schuhe | 01/5225570
kirche@gea.at
- **WIEN** 1080, Lange Gasse 24
nur Schuhe & Taschen | 01/408 36 26
lange@gea.at
- **WIEN** 1080, Lange Gasse 31
Möbel | 01/4075023 | futon@gea.at
- **WIEN** 1210, Am Spitz 2 Schuhtrafik
01/2700810 | spitz@gea.at
- **MÖDLING** 2340, Pfarrgasse 4
02236/860048
office@gea-moedling.at
- **BADEN**
2500, Erzherzog Rainer Ring 3
02252/890336 | baden@gea.at
- **WR. NEUSTADT** 2700, Bahng. 18
02622/23687 | wrn@gea.at

- **ST. PÖLTEN** 3100, Schreinergerasse 4
02742/28566 | st.poelten@gea.at
- **TULLN** 3430, Frauentorgasse 9
02272/66701 | tulln@gea.at
- **KREMS** 3500, Untere Landstraße 47
02732/98267 | krems@gea.at
- **SCHREMS** 3943, Niederschremser-
straße 4b, Waldviertler Werkstätten
02853/76503 | info@gea.at
- **LINZ** 4020, Graben 25
0732/776606 | linz@gea.at
- **STEYR** 4400,
Leopold Werndl Straße 46
07252/75931 | steyr@gea.at
- **KIRCHDORF / KREMS**
4560, Stadtpassage,
Simon-Redtenbacher-Platz 3
07582/51045 | kirchdorf@gea.at
- **SCHWANENSTADT** 4690,
Stadtplatz 47 07673/3619
schwandenstadt@gea.at

- **RIED/INNKREIS**
4910, Roßmarkt 26
07752/20412 | ried@gea.at
- **SALZBURG**
5020, Schranngasse 12
0662/877266 | salzburg@gea.at
- **INNSBRUCK** 6020, Anichstraße 20
0512/582829 | innsbruck@gea.at
- **DORNBIRN** 6850, Klückar,
Schulgasse 1 | 05572/28494
gea.klueckar@aon.at
- **NEU AB 7.11. RANKWEIL**
6830, Dr.Griss-Straße 1
05572/28494 | rankweil@gea.at
- **EISENSTADT** 7000, Beim
Alten Stadttor 6 02682/98262
eisenstadt@gea.at
- **OBERSCHÜTZEN** 7432,
G. A. Wimmerplatz 1 03353/61373
oberschuetzen@gea.at
- **GRAZ** 8010, Sackstraße 36
nur Taschen & Schuhe | 0316/824982
graz@gea.at

- **GRAZ** 8020, Griesgasse 4
0316/710787 | graz2@gea.at
- **NEU LIEZEN** 8940, Hauptstraße 17a
03612/24760 | liezen@gea.at
- **KLAGENFURT** 9020, 8.-Mai-Str. 12
0463/890293 | klagenfurt@gea.at
- **LIENZ** 9900, Messinggasse 18
04852/65382 | lienz@gea.at
- **GEA IN DEUTSCHLAND**
- **MITTERFELS IM BAYR. WALD**
- **BAD AIBLING, ISNY**
- **LANDSHUT**
- **4 × BERLIN, HAMBURG**
- **KÖLN, FRANKFURT/M.**
- **NEU TÜBINGEN**
- **FREIBURG/BREISGAU**
- **2 × MÜNCHEN, NÜRNBERG**
- **GEA IN DER SCHWEIZ**
- **ZÜRICH** CH-8001, St. Peterhofstatt 11
+41/44/2114558 | gea@gea-zuerich.ch
- **WWW.GEA.AT**

29 × in Österreich | 16 × in Deutschland | 1 × in der Schweiz
www.gea.at Direktbestellung Möbel +43 2853 76276 Direktbestellung Schuhe +43 2853 76503



Adressen GEA Deutschland, bitte umblättern

GEA | 16 x in Deutschland

10437 **BERLIN**, Prenzlauer Berg, Stargarderstraße 59, 030/34394794

10623 **BERLIN**, Charlottenburg, Grolmanstraße 14/
Ecke Goethestraße, 030/34399144

10967 **BERLIN**, Südsterne, Körtestraße 26, 030/69565964

12161 **BERLIN**, Steglitz, Bundesallee 91, 030/47390610

20095 **HAMBURG**, Lilienstraße 11, 040/63976-708

50677 **KÖLN**, Merowingerstraße 10, 0221/67770303

60316 **FRANKFURT AM MAIN**, Pfingstweidstraße 3, 069/94944434

NEU 72070 **TÜBINGEN**, Ammergasse 1, 07071/7787807

79098 **FREIBURG**, Gauchstraße 21, 0761/21772612

80799 **MÜNCHEN**, Amalienstraße 71, 089/46227603

81667 **MÜNCHEN**, Weißenburger Platz 1, 089/52032020

83043 **BAD AIBLING**, Lindenstraße 12, 08061/92236

84028 **LANDSHUT**, Neustadt 496, 0871/43038585

88316 **ISNY IM ALLGÄU**, Wassertorstr. 24, 07562/8244

90403 **NÜRNBERG**, Burgstraße 7, 0911/2029315

94360 **MITTERFELS** i. Bayr. Wald, Straubinger Str. 5a, 09961/90033

GEA ||| WALDVIERTLER SCHUHE ||| TASCHEN
MÖBEL ||| NATURMATRATZEN ||| WWW.GEA.AT



adria

danubia

alpe

styria

danubia

vienna

alpe

statt 109,-
89,-

GEA
Waldviertler

Es war, als hätt' der Himmel / die Erde still geküsst

Alle Waldviertler **FALKEN** umschwärmen die Erd-Küsserin. **FALKEN** in 5 Aktionsfarben statt 109,- um nur **89,-** Euro



16 x in DEUTSCHLAND, Adressen siehe oben | 29 x in ÖSTERREICH | 5 x Wien | Mödling | Baden | Wr. Neustadt | St. Pölten | Tulln Krems | Schrems | Linz | Steyr | Wels | Kirchdorf | Schwanenstadt | Ried/Innkreis | Salzburg | Innsbruck | Dornbirn | Eisenstadt | Oberschützen | 2 x Graz | Liezen | Klagenfurt | Lienz | 1 x in der SCHWEIZ | Zürich

www.gea.at Direktbestellung Möbel +43 2853 76276 Direktbestellung Schuhe +43 2853 76503